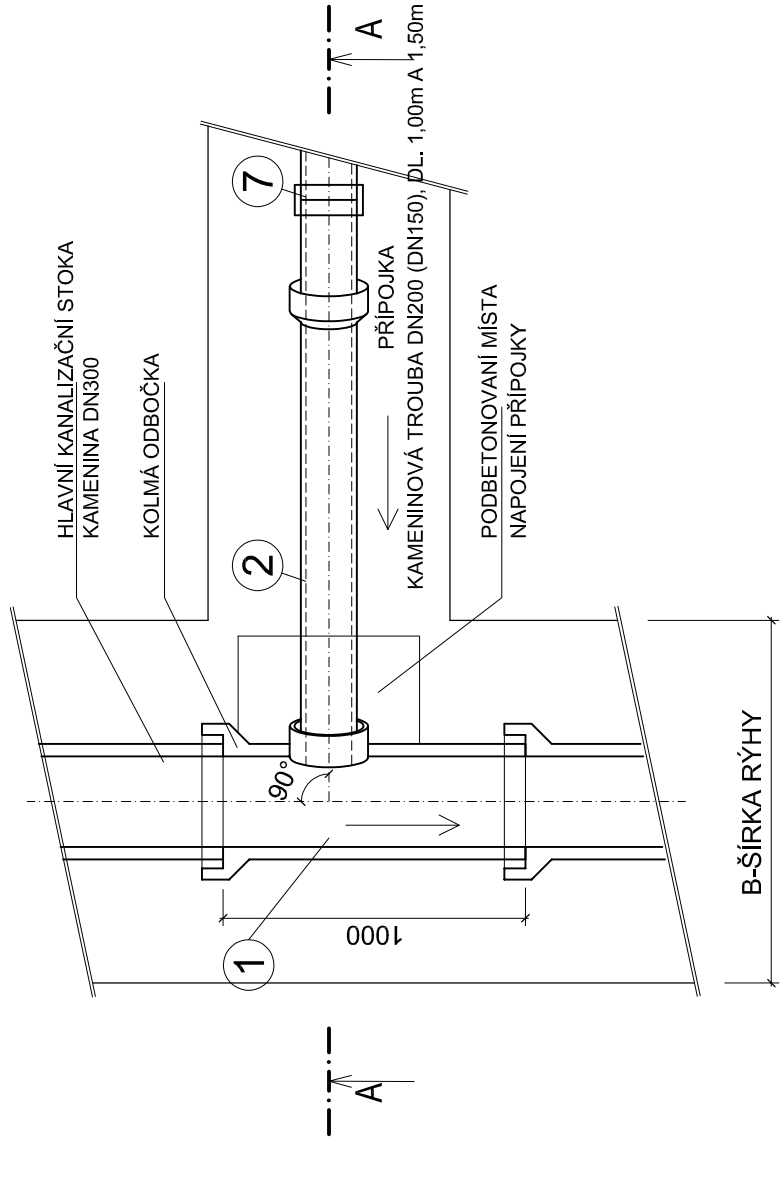


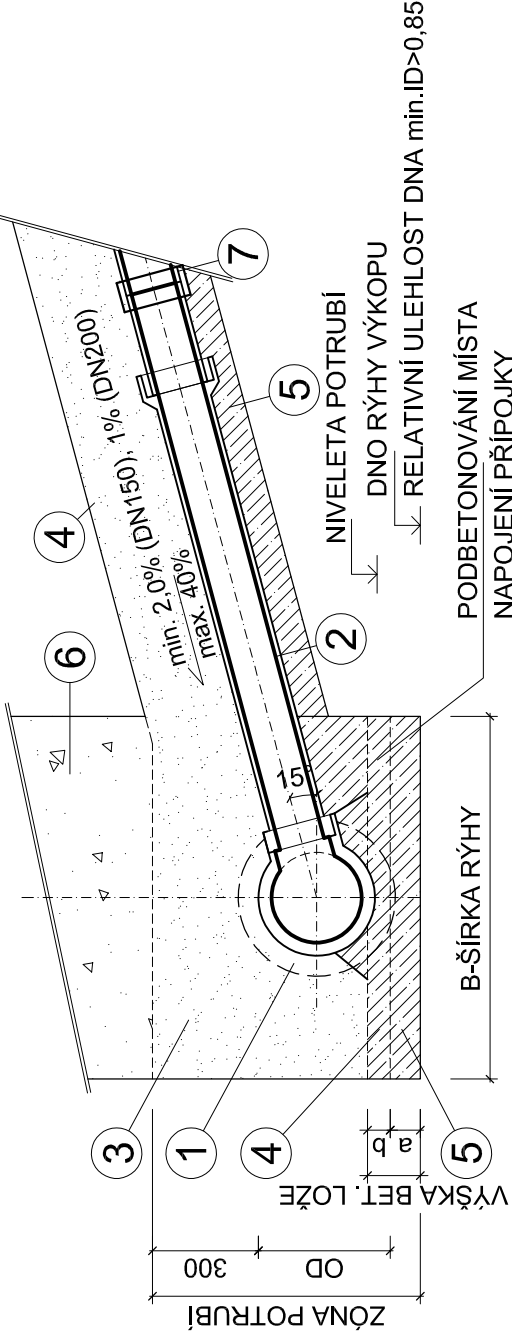
DETAIL NAPOJENÍ PŘÍPOJKY

NAPOJENÍ PŘÍPOJKY NA HLAVNÍ STOKU DN250 - S POUŽITÍM KOLMÉ ODBOČKY 90°

PŮDORYS



ŘEZ A - A



POZNÁMKA:

PŘI NAPOJENÍ PLASTOVÉHO POTRUBÍ PŘÍPOJKY NA KAMENINOVOU ODBOČKU NEBO POTRUBÍ, SE POUŽÍJE PŘECHODOVÝ KUS PLAST - KAMENINA PŘÍSLUŠNÉ DIMENZE.

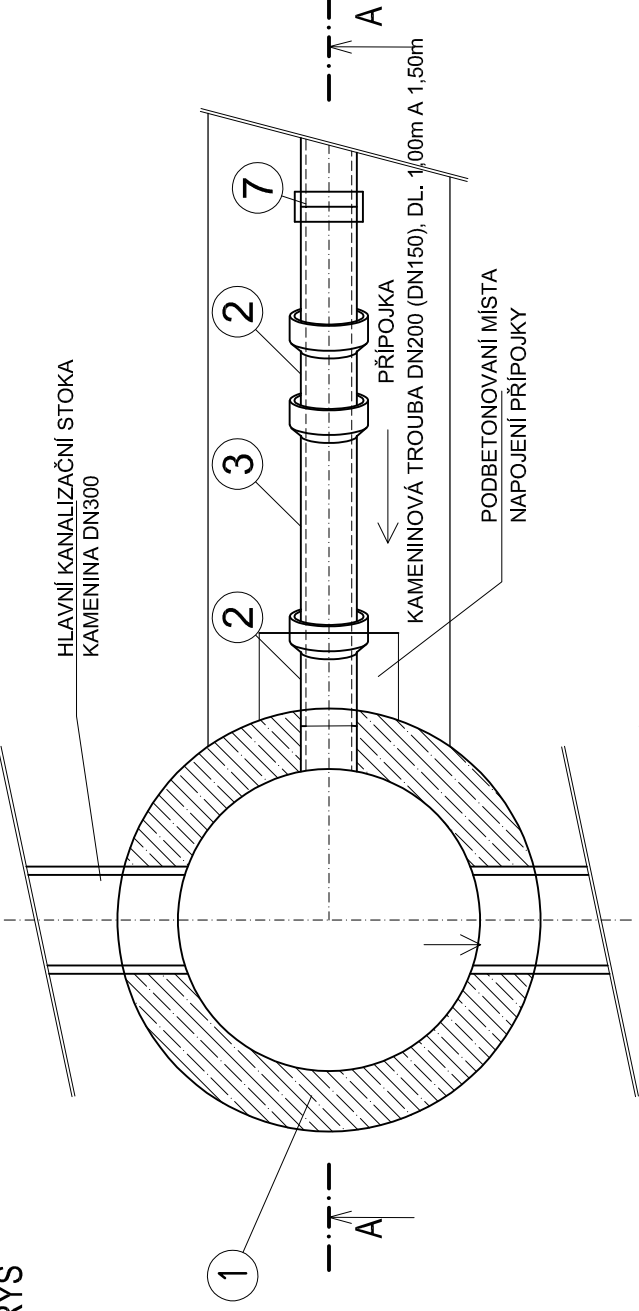
LEGENDA:

1.	KAMENINOVÁ ODBOČKA DN300/200-90° (DN300/150-90°), TŘ. 160/200 (160/34), DL. 0,60m (0,50m)
2.	KAMENINOVÁ TROUBA DN200 TŘ160, (DN150 TŘ34), DL. 1,00m A 1,50m, SPOJOVACÍ SYSTÉM "F"
3.	OBSYP (BOČNÍ A KRYCÍ) PISEK, ŠTĚRKOPÍSEK (HUTNĚNÝ) - max. ZRNO PRO DN100 AŽ DN200 = 22 mm - max. ZRNO PRO DN250 AŽ DN1400 = 40 mm
4.	BETONOVÉ LOŽE (b) BETON C12/15 NEBO OSTATNÍ LOMOVÉ DRCENÉ MATERIÁLY (HUTNĚNÉ) - max. ZRNO PRO DN100 AŽ DN900 = 11 mm - max. ZRNO PRO DN1000 AŽ DN1400 = 22 mm
5.	BETONOVÁ PODKLADNÍ DESKA, (a)
6.	ZHUTNĚNÝ ZÁSYP RÝHY
7.	PŘEVLEČNÁ NEREZ MANŽETA S TĚSNĚNÍM DN200 (150)

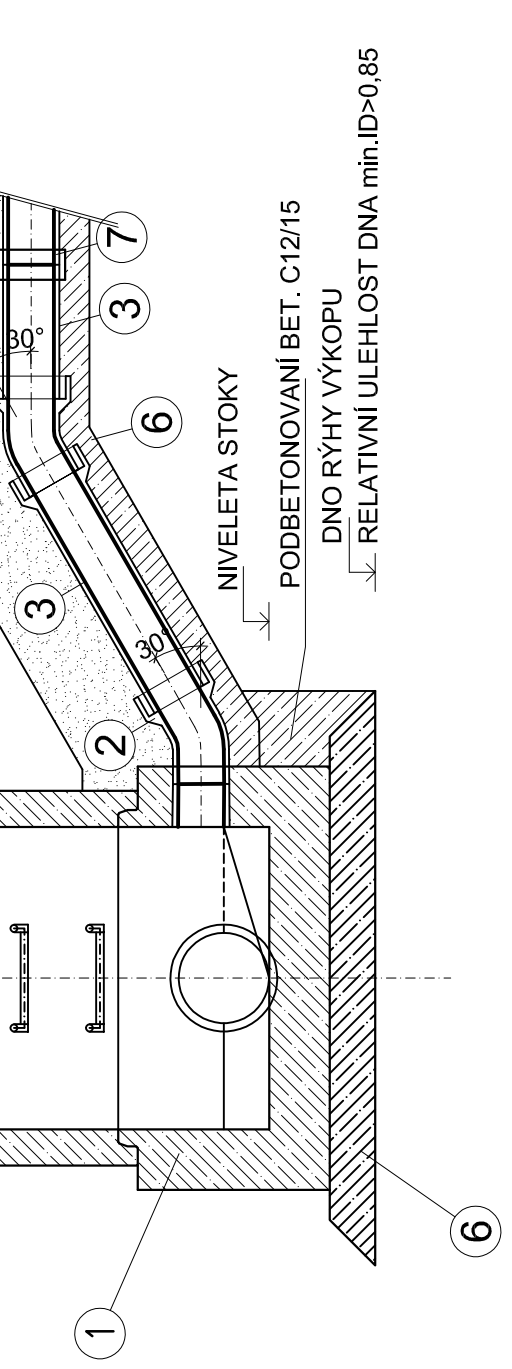
DETAIL NAPOJENÍ PŘÍPOJKY

NAPOJENÍ PŘÍPOJKY NA REVIZNÍ ŠACHTU

PŮDORYS



ŘEZ A - A



POZNÁMKA:

PŘI NAPOJENÍ PLASTOVÉHO POTRUBÍ PŘÍPOJKY NA KAMENINOVOU ODBOČKU NEBO POTRUBÍ, SE POUŽÍJE PŘECHODOVÝ KUS PLAST - KAMENINA PŘÍSLUŠNÉ DIMENZE.

LEGENDA:

1.	REVIZNÍ ŠACHTA DN1000 NA KANALIZAČNÍ STOCE KT DN300
2.	KAMENINOVÉ KOLENO 30° (15°), DN200 TŘ.160, (DN150 TŘ.34)
3.	KAMENINOVÁ TROUBA DN200 TŘ160, (DN150 TŘ34), DL. 1,00m A 1,50m, SPOJOVACÍ SYSTÉM "F"
4.	OBSYP (BOČNÍ A KRYCÍ) PISEK, ŠTĚRKOPÍSEK (HUTNĚNÝ) - max. ZRNO PRO DN100 AŽ DN200 = 22 mm - max. ZRNO PRO DN250 AŽ DN1400 = 40 mm
5.	BETONOVÉ LOŽE (b) BETON C12/15 NEBO OSTATNÍ LOMOVÉ DRCENÉ MATERIÁLY (HUTNĚNÉ) - max. ZRNO PRO DN100 AŽ DN900 = 11 mm - max. ZRNO PRO DN1000 AŽ DN1400 = 22 mm
6.	BETONOVÁ PODKLADNÍ DESKA, (a)
7.	PŘEVLEČNÁ NEREZ MANŽETA S TĚSNĚNÍM DN200 (150)

SO 03.2 - OBNOVA KANALIZAČNÍ STOKY KT DN300

Zodp. projektant:	Vypracoval:	GEVOS
Ing. M. Ulbrych	Z. Zobal	DVORSKÁ 748/9 468 01 JABLONEC NAD NISOU tel. 602 564 468
Obec: Benátky nad Jizerou	KÚ: Nové Benátky, Staré Benátky	
Objednatel: VaK Mladá Boleslav, a.s., Čechova 1151, 293 22 Mladá Boleslav	Datum:	I. 2019
	Č. zakázky:	1828
	Číslo kopie:	
	Měřitko:	DPS
	Č. přílohy:	D.3.13